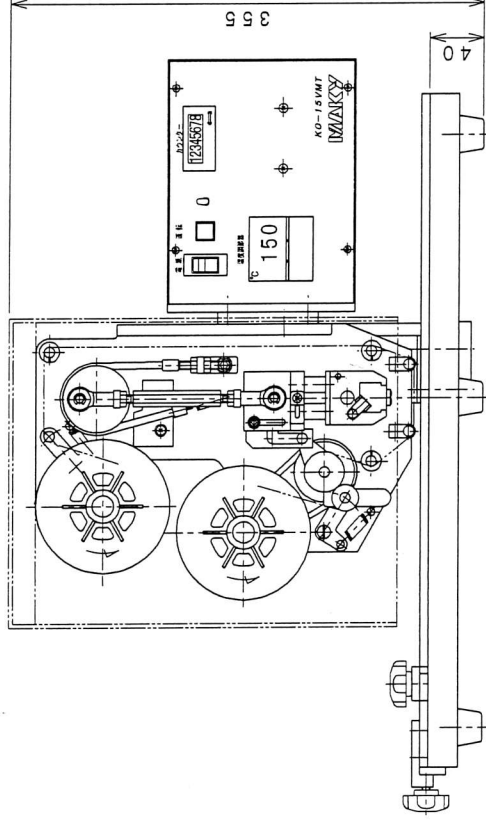
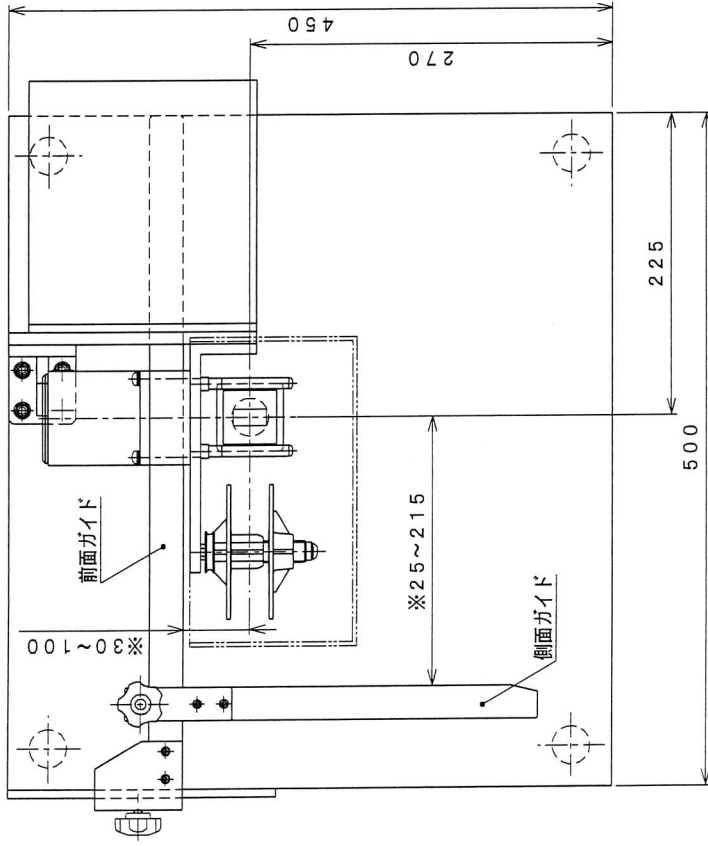


一般加工	1~10	±0.05	100~300	±0.2
公差	10~100	±0.1	300~1000	±0.3

一般仕上	▽	50-S	▽▽	3-S
記号	▽▽	12-S	▽▽▽	0.3-S



注-1 ※印はガイド移動範囲を表す (ワーク及び仕様により異なる)

注-2 足踏スイッチ式

前面ガイドの最小位置は30mmとなり、この時の側面ガイドの最小位置は75mm

側面ガイドの最小位置は25mmとなり、この時の前面ガイドの最小位置は80mm

注-3 突当スイッチ式

前面ガイドの最小位置は30mmとなり、この時の側面ガイドの最小位置は75mm

側面ガイドの最小位置は25mmとなり、この時の前面ガイドの最小位置は80mm

002B	外観図		個数	材質	素材	寸法	表面处理	熱処理
図番	図	名	指示なき鋭角部	製図	検図	承認	(ISO)	ネジ使用
三角法	作図年月日	24.7.24	担当者	尺度	設計	1/4	型	KO-15VMT
訂正	記事						式	
第							設計	
							番号	9010
							摘要	固定式、平行捺印